



SiteRemote

Программное обеспечение для удаленного мониторинга и управления киосками и терминалами

© 2005 PROVISIO - <http://www.provisio.com>

PROVISIO[®]
software engineering



Server

Personal & Business Edition

Версия для персонального пользования и бизнеса



В этой инструкции содержится информация о программе *SiteRemote Server* компании PROVISIO. Программа позволяет управлять с **вашего собственного** сервера. «командой/командами SiteRemote» и машинами из «команд».

Системные требования

ПО для сервера

- Windows Server 2003
- IIS 6
- ASP.net 1.1
- MS SQL Server 2000 + SP3
- SMTP сервер
- опционально: сертификат SSL

Ограничения

- Small Business Server HE поддерживается
- IIS, MS SQL и SiteRemote должны работать на одном сервере
- требуется статический IP адрес (применяется только к серверу)
- портал для SMS: в настоящий момент можно получить только от <http://www.mobilant.net/>

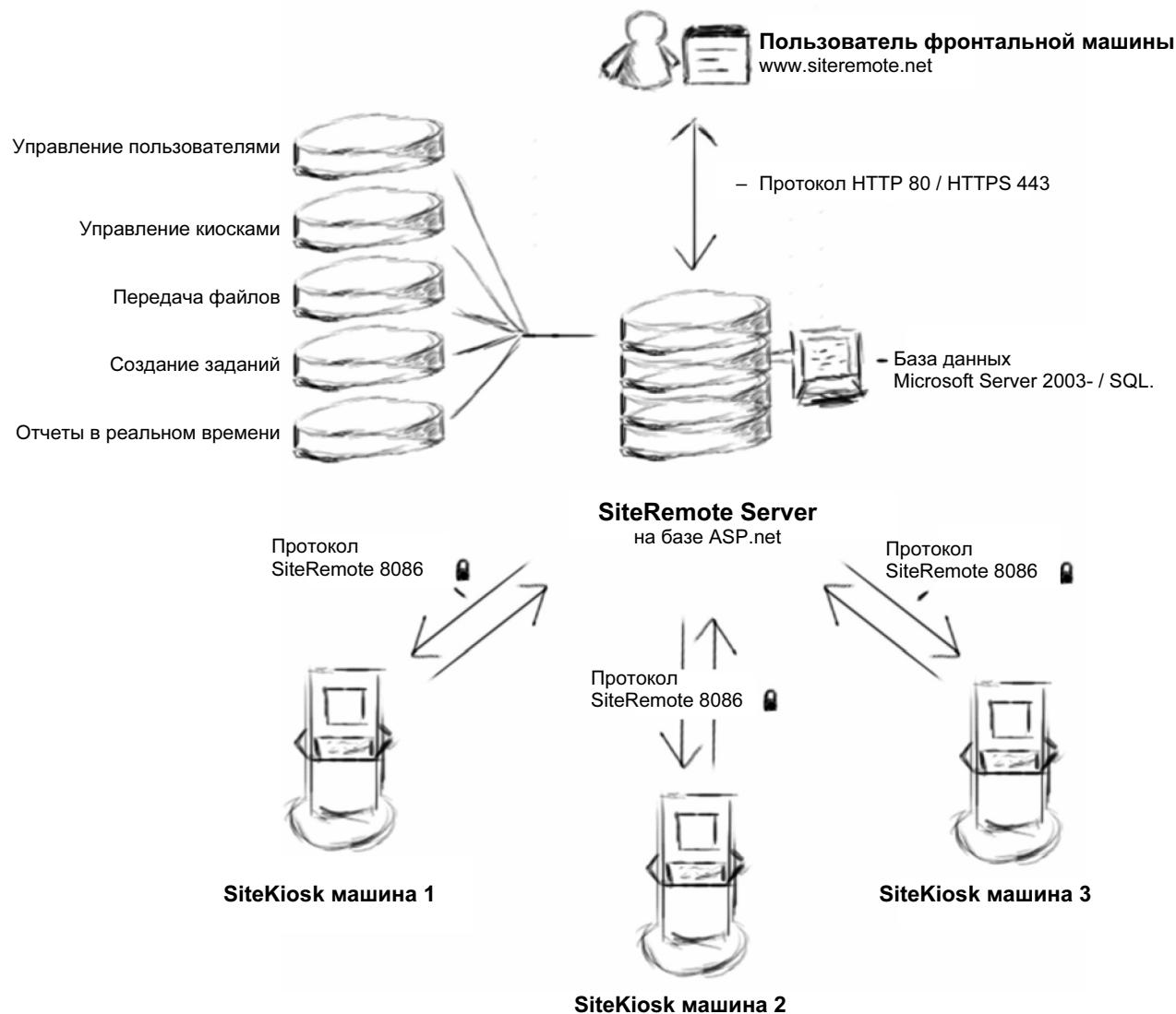
Оборудование для сервера

- современное аппаратное обеспечение
- процессор не менее 2,5 ГГц
- ОЗУ не менее 1 Гб
- не менее 50 Гб свободного пространства на жестком диске (10 Гб на 100 машин)

Для справки

Сервер www.siteremote.net построен на следующем оборудовании:

- DELL XEON DUAL 2,8 ГГц
- 1 Гб основное ОЗУ
- 70 Гб емкость жесткого диска



Архитектура сервера

Связь между клиентом и сервером осуществляется через шифрованный протокол, аналогичный HTTP (TCP/порт:8086). Собственно веб-приложение SiteRemote (ASP.net/IIS6) работает на Microsoft Windows Server 2003 (Small Business Server не поддерживается), получая доступ к базе данных Microsoft SQL Server 2000. Технология сервера SiteRemote, разработанная на основе платформы Microsoft.NET, обрабатывает все запросы, поданные клиентами.

Архитектура связи

Коммуникационная архитектура SiteRemote позволяет осуществлять постоянный обмен данными между терминалом SiteKiosk и сервером SiteRemote даже через брандмауэр без необходимости постоянного соединения. Терминалы SiteKiosk могут использовать динамический IP-адрес. Машина устанавливает соединение с сервером через определенные интервалы и сравнивает его данные с данными, хранящимися на сервере. Во время этого процесса машина информирует сервер о своем текущем состоянии и получает с сервера новые задания. Мониторинг машин также возможен, если они соединены при помощи кодонабирателя (ISDN, модем).

Фронтальная машина SiteRemote

Для информации о действительных особенностях удаленного управления системой с точки зрения пользователя фронтального компьютера см. информационную брошюру по адресу <http://www.siteremote.net/>.



Инструкции по установке

Обратите внимание:
Мы не можем оказать вам помощь в установке вашего собственного сервера. Вам необходимы детальные знания об установке и конфигурации Windows 2003 server! Пожалуйста, следуйте данным инструкциям, чтобы без проблем установить ПО:

Шаг 1:

Начните с инсталляции Windows Server 2003 и следуйте инструкциям по установке, которые дает программа. По завершении установки, запустите обновление Windows и установите все обновления, имеющиеся для этого продукта.

Шаг 2:

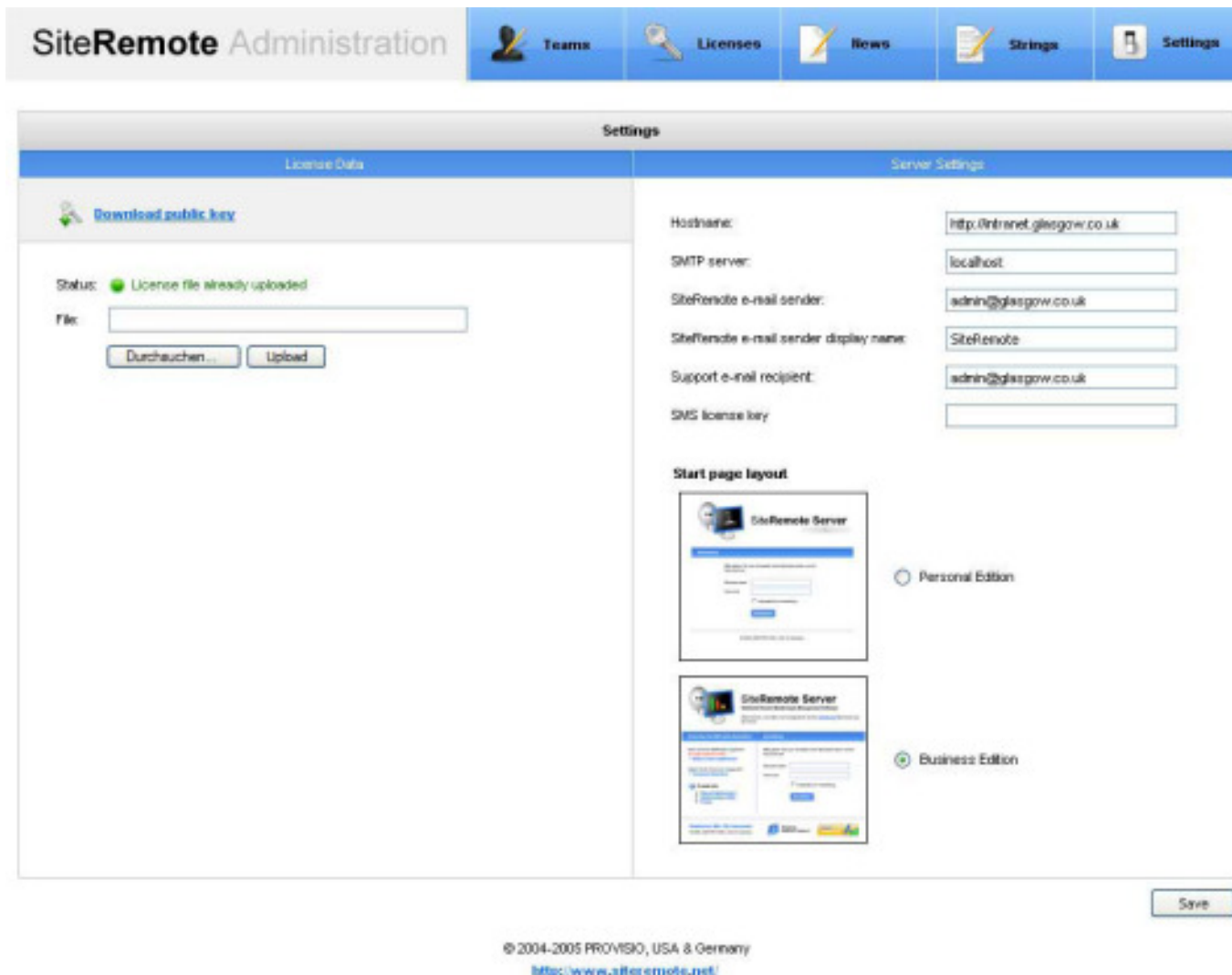
Перейдите на *START -> Control Panel -> Add or Remove programs -> Add/Remove Windows Components (ПУСК – панель управления – установка и удаление программ – установка и удаление компонентов Windows)*. Выберите «Application Server» и щелкните на «Details» для инсталляции поддержки ASP.net 1.1.

Шаг 3:

Продолжите, установив MS SQL Server 2000, включая все имеющиеся обновления и служебные пакеты. Во время установки, пожалуйста, выберите «Win Only» как способ авторизации. Закончив инсталляцию, убедитесь, что сервер SQL в рабочем состоянии.

Шаг 4:

Теперь настало время установить ПО SiteRemote Server. Запустите программу установки и следуйте инструкциям на экране.



Запрос и активация лицензии

Перед тем как использовать ПО SiteRemote Server, вы должны запросить и активировать действительный сертификат PROVISIO (лицензию). Если вы хотите протестировать ПО, PROVISIO выдаст вам лицензию на тестовое использование в течение 30 дней.

Шаг 1:

Во время установки сервер генерирует ваш собственный «открытый ключ». Чтобы сертифицировать вашу лицензию, предоставьте этот ключ PROVISIO. Для этого откройте интерфейс администратора в Internet Explorer, выбрав *Start -> All Programs -> SiteRemote Server* или зайдите на:

<http://localhost/administration/>
<http://IP-Address/administration/>

Выберите закладку «Settings» и нажмите ссылку «Download public key» («Загрузить открытый ключ») на следующей странице. Сохраните файл «Siteremote.pub» на своем компьютере и отправьте его по адресу: contact@provisio.de. PROVISIO генерирует код лицензионного ключа и направляет его по указанному адресу электронной почты. Поскольку это должно быть сделано нашим сотрудником, мы не можем генерировать ключ в нерабочее время. Поэтому генерирование кода может занять определенное время.

Шаг 2:

После того как PROVISIO выслало вам лицензионный код, который вы запросили как «лицензию на имя компании», нажмите кнопку «Upload» («Загрузить в систему») для загрузки этого файла в то же место в разделе «Settings->License Data». После того, как загрузка лицензионного файла будет успешно завершена, его статус меняется на зеленый и появляется надпись: **Лицензионный файл уже загружен**



SiteRemote Server Personal Edition

Login

Please enter your user name and password to login.

User name:

Password:

Keep me signed in on this computer

Login

© 2004-2005 PROVISIO, USA & Germany

Базовые настройки

Настройки регулируются под закладкой «Settings» («Настройки»).

Имя хоста

Имя хоста (URL) по которому может быть найден сервер.

SMTP сервер

Адрес вашего сервера электронной почты, например «localhost»

Отправитель электронной почты SiteRemote:

Адрес электронной почты, который будет указан как отправитель сообщений в SiteRemote.

Отображаемое имя отправителя электронной почты SiteRemote:

Имя, указанное для отправителя электронной почты в SiteRemote.

Адрес электронной почты для поддержки.

Адрес электронной почты, на который покупатели могут направлять свои запросы о поддержке.

Лицензионный ключ SMS (опционально)

Ваш лицензионный ключ SMS предоставляется вашим оператором SMS-портала. В настоящее время единственным поддерживаемым порталом является Mobilant.net.

Макет стартовой страницы

Имеется два варианта дизайна со страницы регистрации SiteRemote:

Версия для персонального пользования и для предприятий

SiteRemote Administration

Teams Licenses News Strings Settings

All Teams Expired Licenses Not signed up

Team Search: Search

Team Count: 675 Pages (45): [1] 2 3 4 5 6 -- Last Next Show: 15 Teams

ID	Name	Users	Licenses	End Date	Created	Remaining	E-Mail	Users	Licenses	End Date	Enabled	Command
1	Netforms + Partners	44	32	12	2	27.08.2004	711,86 MB	admin@olcszcsz.co.uk	(13) Show	44 Edit	14.07.2006	Delete
11	Pharmaboss	7	7	0	8	27.08.2004	8,85 GB	teben@pharmaboss.biz	(3) Show	8 Edit	13.06.2006	Delete
12	CopyCenter II	1	0	1	2	27.08.2004	1,15 GB	wtoto@copy-center2.com	(4) Show	1 Edit	12.12.2007	Delete
13	CasinoCity LA	5	5	0	12	27.08.2004	6,91 GB	wtobin@casinocity.com	(1) Show	6 Edit		Delete
14	CasinoCity MO	12	12	0	3	27.08.2004	11,17 GB	wtobin@casinocity.com	(4) Show	12 Edit		Delete
20	KAT Term LLC	2	2	0	0	27.08.2004	3,56 GB	gro@kat-term.com	(2) Show	2 Edit	20.02.2006	Delete
23	Coff Shop	1	1	0	1	27.08.2004	48,08 MB	enrived@coff-shop.net	(1) Show	1 Edit		Delete
27	Nightwash Service	1	1	0	1	27.08.2004	1,89 GB	cloud@nightwash.net	(1) Show	1 Edit	10.01.2006	Delete
29	Kiosk Tec Inc.	2	2	0	9	27.08.2004	209,01 MB	admin@kiosk-tec.com	(1) Show	2 Edit	11.01.2006	Delete
39	Fish & Walkers	18	17	1	22	27.08.2004	-59,93 KB	so@fish-and-walkers.com	(1) Show	22 Edit		Delete
40	CasinoCity PO	1	1	0	0	27.08.2004	50,00 MB	wtobin@casinocity.com	(1) Show	1 Edit		Delete
43	SurfDonet	7	5	2	0	27.08.2004	5,46 GB	tkora@surfdonet.biz	(3) Show	7 Edit		Delete
46	Fast Foods	4	4	0	5	27.08.2004	50,00 MB	tef.gots@fastfoods.com	(1) Show	4 Edit		Delete
47	Surfnet Shop	2	2	0	1	27.08.2004	556,13 MB	camp@surfnet-shop.de	(3) Show	2 Edit		Delete
51	Meeting Point LLC	1	1	0	0	27.08.2004	50,00 MB	george_mell@m-p.s.net	(1) Show	1 Edit	05.04.2006	Delete

Select all With selected: Delete Go New Team

Pages (45): [1] 2 3 4 5 6 -- Last Next Show: 15 Teams

© 2004-2005 PROVISIO, USA & Germany
<http://www.siteremote.net/>

Создание и управление группами

Версия SiteRemote для предприятий позволяет вам эффективно управлять несколькими сотнями групп (потребителей). Группы регулируются под закладкой «Teams» («Группы»).

Новая группа

Администратор может нажать кнопку «Новая группа» («New Team») для создания новых групп. По запросу этот процесс может быть автоматизирован с помощью администратора. В этом случае потребители могут зарегистрироваться и создать свои собственные группы. (см. SiteRemote.net ->Team Sign up)

Все группы (All Teams)

Перечисляет все существующие группы, включая их текущий статус. Вы сразу увидите все группы, имеющие проблемы, и сможете немедленно вмешаться. (Show -> Impersonate).

Окончание лицензии (Expired Licenses)

Перечисляет все группы, чьи лицензии закончились и уже не могут использоваться.

Незарегистрированные (Not Signed Up)

Все созданные группы должны быть утверждены администратором группы по электронной почте. Группы не будут разрешены, пока они не утверждены. Выберите Show->Send Activation Mail (показать-направить сообщение об активации), чтобы напомнить администратору группы о необходимости утверждения группы.

SiteRemote Administration Teams Licenses News Strings Settings

Licenses Generator

Customer License Generator

Select type: Time Span

Machine count: 60

Start date: 05.07.2005
[Show Calendar](#)

Months: 12 Days: 0

Traffic: 20000 MB

SMS: 1000

Customer ID: 30658

Generate

Generated License Code:

F3TZ2X-BJ64C1D-C3P3L4-RT256J

Note:
Licenses can also be programmatically generated using the LicenseGenerator2 web service.
This service can be accessed at:
<http://www.siteremote.net/administration/LicenseGenerator2.aspx>

© 2004-2005 PROVISIO, USA & Germany
<http://www.siteremote.net/>

Создание и управление лицензиями

В зависимости от типа вашей лицензии (*Персональная версия или версия для предприятия*), вы можете создавать ваши собственные групповые лицензии и перепродавать их вашим клиентам. В коде лицензии зашифрована информация о действии лицензии, количестве машин, которыми может управлять группа, а также прочая информация. Используйте *Generator* (Генератор) для создания любого числа групповых лицензий для себя и своих клиентов.

Выберите *Лицензии (Licenses)* для просмотра и управления выпущенными лицензиями.

Лицензии (Licenses)

Перечисляет все лицензии, имеющиеся в системе, а также их параметры. Такие параметры как действие, количество машин и т.д. могут непосредственно редактироваться. Все истекшие лицензии будут перечислены отдельно.

Генератор (Generator)

Генерируйте собственные отдельные лицензии для себя и своих клиентов:

Пример:

- не более 50 машин
- срок действия - 90 дней
- Трафик – 2 Гб
- 50 сообщений SMS

Идентификационный номер покупателя (Customer ID)

По своему выбору вы можете использовать поле для идентификации покупателей, вводя их номера, имена или номера счетов. Затем вы также сможете найти эти поля в разделе «Licenses».

Создание и просмотр новостей

Сервер SiteRemote позволяет вам сообщать своим клиентам/пользователям текущие новости.

Эти новости («News») будут выведены на обзорную страницу сразу после регистрации пользователя в системе.

Создание новостей

Для создания новостей нажмите кнопку «Add New» («Добавить новый»). Новые создаваемые вами пункты могут быть отображены только на ОДНОМ языке.

Каждый пункт новостей включает следующие компоненты:

- Дата
- Заголовок
- Текст (по запросу, в формате HTML)

Visible	Date	Message	Commands
	16.12.2004	Latest Patches Installed The latest Microsoft security patches have been installed along with a new version of SiteRemote. A reboot was required for the changes to become effective.	Save Cancel
<input checked="" type="checkbox"/>	02.12.2004	New Release of SiteRemote Uploaded Today, the new Version 0.9.8.0 has been uploaded to the SiteRemote Server. Besides several bug-fixes, information and hints for first time users have been added. Also, GUI of some pages has been improved. <ul style="list-style-type: none"> • Added: New FAQ (frequently asked questions) and "How It Works" pages. • Added: User interface is also available in Spanish language now • Changed: Design of the report and job pages have been unified and improved • Changed: Display of the time-span of the reports has been changed • Fixed: In reports covering more than one month the values for the second month were missing. • Fixed: On the Hardware-Page an exception was triggered for paging-files bigger than 20B. • Fixed: Shutdown and restart jobs were falsely displayed as aborted although they completed successfully. 	Edit Delete
<input checked="" type="checkbox"/>	25.08.2004	Release of SiteKiosk 6 and SiteRemote We strongly recommend that all users of SiteRemote install the final version of SiteKiosk 6 . The usage of SiteRemote will be free of charge at least until October 04. Some useful tips: <ul style="list-style-type: none"> • Use drag&drop to move machines or folders within the treeview • Please install the tool -Terminal Commander- (available for download at the top toolbar/Tools). This program allows you to exchange files with a remote machine. • Click on -Users&licensing- and get detailed information about your Team status. • Click on your TEAM Name (treeview) and then on the flag -Statistics- to get LIVE statistics. 	Edit Delete
<input checked="" type="checkbox"/>	10.06.2004	Important Information for SiteRemote Beta Test We thank all customers who actively support our team testing the Beta Version of SiteRemote. Please note that our SiteRemote system might not be available for short terms during the next weeks due to some updates. SiteRemote should not be used for terminal administration in a real business environment since we might need to do a new installation of the database. Data can be deleted. We appreciate any error reports and suggestions you email us: contact@provisio.de	Edit Delete
<input checked="" type="checkbox"/>	03.06.2004	Beta Release Beta Release of SiteRemote Web Application is scheduled on 05.06.2004	Edit Delete

Add New

© 2004-2005 PROVISIO, USA & Germany
<http://www.siteremote.net>

Управление строками символов

Весь контент, демонстрируемый в SiteRemote управляется через раздел «Strings» («Строки»)

Строки (Strings)

Выберите язык и найдите строку, которую вы хотите изменить. Используйте «Compare to another language» («Сравнить с другим языком») для сравнения или создания переводов. Информация в разделе *Width* (*Ширина*) относится к кнопкам, которые не могут превышать определенной длины.

Группы (Groups)

Строки определяются, в группы по различным областям применения. Например группа `/siteremote/pub/login.aspx` содержит строки, используемые в диалоговом окне регистрации.

Культуры (Cultures)

Итак, вы хотите перевести свой интерфейс на «китайский»? Нет проблем. Просто выберите необходимый язык и переведите наиболее важные текстовые элементы (строки).

Полезные регулировки

Номера строк, которые вы должны настроить в соответствии со своими потребностями:
1088, 1089, 1153, 1776; 1746;

PROVISIO Logo -> `\\Web\\pub\\team.aspx`
terms -> `\\Web\\help\\en-US\\terms.html`
terms -> `\\Web\\help\\de-DE\\terms.html`
signup -> `\\Web\\pub\\signup\\signup.aspx`
imprint -> `\\Web\\pub\\imprint.aspx`



Бесплатный доступ в течение 30 дней: www.siteremote.net/

Бесплатный доступ к SiteRemote.net предоставляется на 30 дней и включает в себя следующие услуги:

- неограниченное использование всех функций SiteRemote в течение 30 дней
- включает 500 Мб трафика
- включено 50 сообщений SMS
- бесплатная техническая поддержка
- администрирование до 50 терминалов

зарегистрируйтесь бесплатно на <http://www.siteremote.net/>



30-дневная лицензия для сервера SiteRemote (версия для предприятий)

Лицензия для опробования сервера действительна в течение 30 дней и включает следующие услуги:

- неограниченный доступ ко всем функциям SiteRemote в течение 30 дней
- неограниченное использование интерфейса администратора SiteRemote
- бесплатная техническая поддержка
- администрирование до 5 групп
- администрирование до 50 машин

Запросите бесплатно на:

request@sitekiosk.ru

Бесплатный доступ в течение 30 дней:

Перед инсталляцией ПО сервера SiteRemote вы должны тщательно проверить все его функции на нашем сервере SiteRemote.net по адресу <http://www.siteremote.net/>.

Бесплатная пробная версия сервера на 30 дней

Версия для персонального пользования и бизнеса:

Мы вышлем инсталляционную версию ПО сервера всем заинтересованным покупателям. Просто пришлите информацию о вашем адресе на электронную почту: request@sitekiosk.ru

Типы и стоимость лицензий

Версия для персонального пользования

- подходит для конечных потребителей
- администрирование не более одной группы

Версия для бизнеса

- подходит для продавцов
- администрирование неограниченного количества групп.

Посетите наш магазин, чтобы узнать детали ценовой политики по адресу: <http://www.sitekiosk.com/>

Клиентское ПО SiteKiosk

Бесплатная версия клиентского ПО SiteKiosk имеется для бесплатной загрузки по адресу <http://www.sitekiosk.ru/>